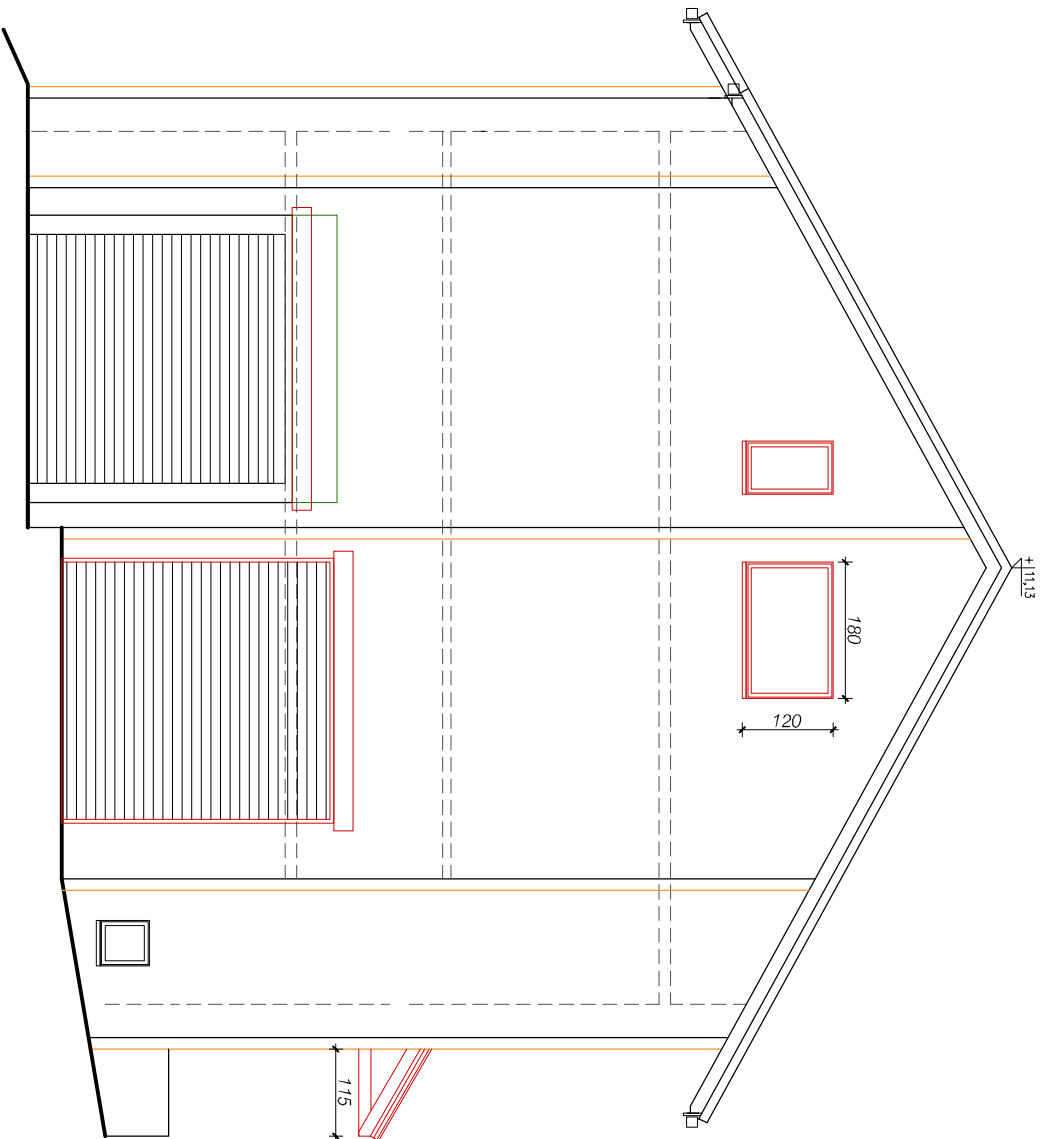
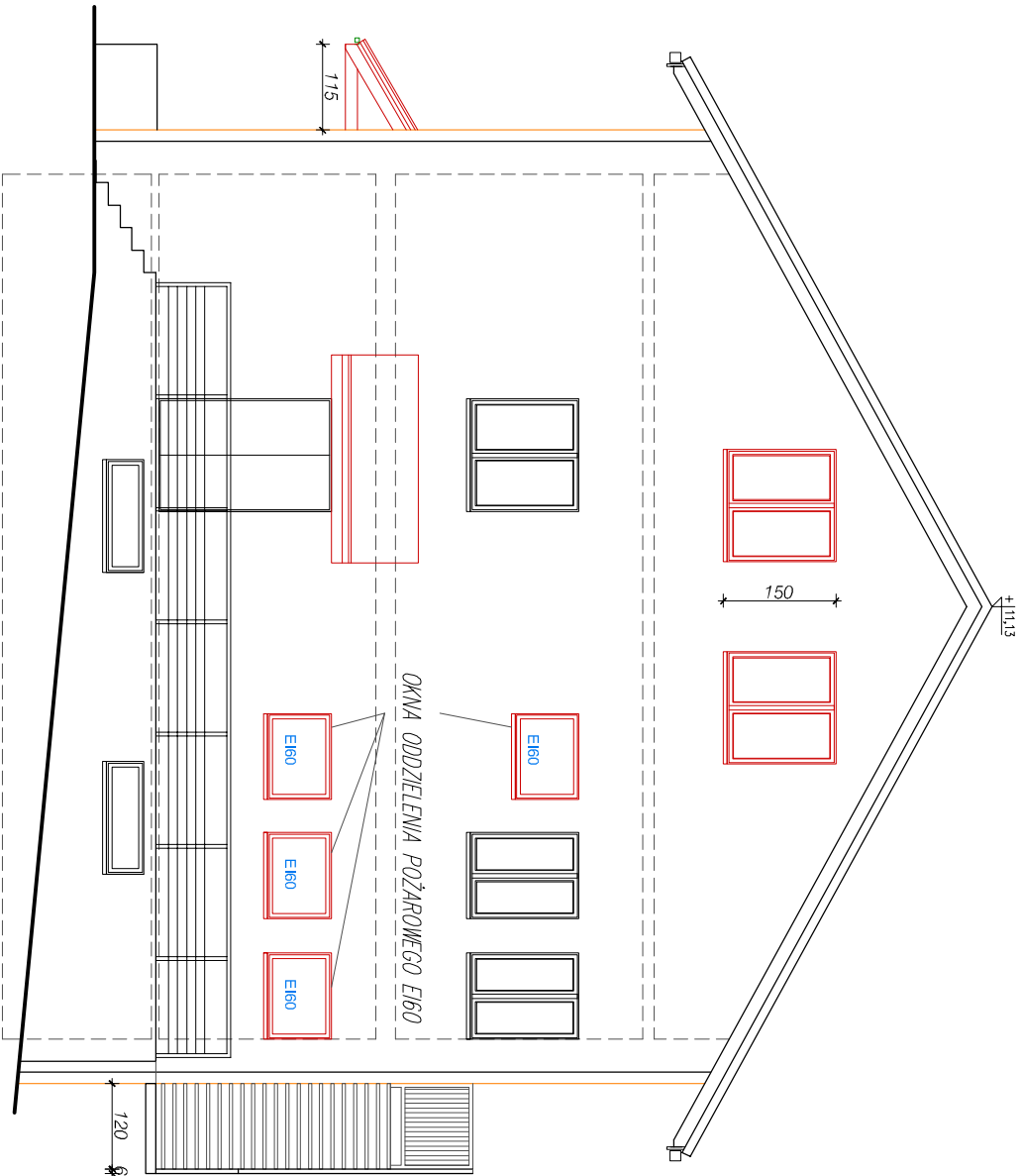


ELEWACJA PÓŁNOCNA




ELEWACJA POŁUDNIOWA



ROZBUDOWA, NOWE ŚCIANY, ZAMUROWANIA

PROJEKTOWA ROZBUDÓWKA

PRAWA AUTORSKIE ZASTRZEŻONE  
Dokonywanie zmian, poprawek, skreśleń itp. oraz kopiowanie i rozpowszechnianie bez zgody jednostki autorskiej jest niedozwolone

CZĘŚCIOWA ROZBUDÓWKA, PRZEBUDOWA BUDYNKU USŁUGOWEGO			
BUDYNKU OSP TARGANICE			
lokalizacja	TARGANICE ul. DOBRA, gm. ANDRUCHÓW dz. nr ewid. 87, 88/1, 88/2, 150/17		
inwestor	OSP TARGANICE DOLNE		
branża	ARCHITEKTURA PROJ.BUDOWLANE	skala: 1:100	faza:proj. PROJ. BUDOWLANE
projektant	mgr inż.arch. ALEKSANDRA PIŁUŻEK nr upr. MPOIA 024/2007	podpis:	
sprawdzający:	mgr inż.arch. OLGA SENIOW nr upr. MPOIA/041/2006		
nazwa rysunku	ELEWACJA POŁUDNIOWA/PÓŁNOCNA	data: 05.2017	numer rysunku: A.09